



# เทรดแฟร์ 2026 กว้างใจ

4 วัน 3 คืน  
บินเช้า - กลับค่ำ

เปิดโลกธุรกิจระดับโลก ณ มหานครเศรษฐกิจแห่งเอเชีย

## CANTON FAIR ครั้งที่ 139

งานแสดงสินค้านานาชาติที่นักธุรกิจทั่วโลกให้การยอมรับ  
ศูนย์กลางโอกาสทางการค้า การเจรจา และเครือข่ายระดับสากล

เปิดมุมมองธุรกิจใหม่กับอุตสาหกรรมระดับโลก  
พบพันธมิตร และคู่ค้าที่หลากหลาย  
สัมผัสเสน่ห์กว้างใจ เมืองเศรษฐกิจที่ผสม  
ประวัติศาสตร์ วัฒนธรรม และนวัตกรรมสมัยใหม่  
ชมความงามยามค่ำคืนของ จัตุรัสฮวาเจิง

เฟส 1 เริ่ม 15-19 เม.ย. 69

สินค้าอุตสาหกรรมและเทคโนโลยีขั้นสูง

เฟส 2 เริ่ม 23-27 เม.ย. 69

สินค้าวัสดุก่อสร้าง, เฟอร์นิเจอร์,  
ของตกแต่งบ้าน และของขวัญ

เฟส 3 เริ่ม 1-5 พ.ค. 69

สินค้าสิงทอ ผลิตภัณฑ์ดูแลส่วนบุคคล สัตว์เลี้ยง

ราคาเพียง

# 24,999

Phase 1 16 - 19 เมษายน 2569

Phase 2 23-26 เมษายน 2569

Phase 3 1 - 4 พฤษภาคม 2569



อาหาร  
7 มื้อ



โรงแรม  
4 ดาว



เที่ยวเต็ม  
ไม่มีอิสระ



น้ำหนักกระเป๋า  
23 กิโลกรัม



China Import and Export Fair Complex, เมืองกว้างใจ ประเทศจีน

รายละเอียดเที่ยวบิน : China Southern Airlines (CZ) ทวีร์ไม่ลงร้าน

	เส้นทางการบิน	น้ำหนักสัมภาระ	เที่ยวบิน	ระยะเวลาเดินทาง
	กรุงเทพ BKK-CAN กวางโจว	23KG 1 ชั้น	CZ362/08.20-12.20	ประมาณ 3 ชั่วโมง
	กวางโจว CAN-BKK กรุงเทพ	23KG 1 ชั้น	CZ361/20.05-22.00	ประมาณ 3 ชั่วโมง

วันที่	รายการท่องเที่ยว	รายละเอียดมื้ออาหาร			โรงแรมที่พัก ระดับ 4 ดาว หรือเทียบเท่า
		เช้า	เที่ยง	เย็น	
1	กรุงเทพ-กวางโจว-รับคณะที่สนามบิน-วัดต้าฝอ-ช้อปปิ้ง ถนนปักกิ่ง-จัตุรัสสวาเฉิง-กวางโจวทาวเวอร์ (ถ้ารูปด้านนอก) เดินทางเข้าที่พัก (BKK-CAN CZ362/08.20-12.20)	X	X	☉ ห่านย่าง	Home 2 Suite by Hilton Guangzhou Huadu 4* มาตรฐาน 4 ดาว หรือเทียบเท่า
2	เข้าชมงานกวางโจวเทรดแฟร์ ครั้งที่ 139 ตามอัครยาศัย	☉	X	☉ บุฟเฟต์ Seafood	Home 2 Suite by Hilton Guangzhou Huadu 4* มาตรฐาน 4 ดาว หรือเทียบเท่า
3	เข้าชมงานกวางโจวเทรดแฟร์ ครั้งที่ 139 ตามอัครยาศัย	☉	X	☉ บุฟเฟต์ นานาชาติ	Home 2 Suite by Hilton Guangzhou Huadu 4* มาตรฐาน 4 ดาว หรือเทียบเท่า
4	วัดไท่หนกตัน-สวนสาธารณะเยอเซี่ยว-อนุสาวรีย์แพะห้า ตัว-ตลาดอิเต๋อหลู่-สนามบินกวางโจว-เดินทางกลับ กรุงเทพ (CAN-BKK CZ361/20.05-22.00)	☉	☉ dimsum	X	✈

รายการท่องเที่ยวอาจมีการปรับและเปลี่ยนแปลงตามความเหมาะสมและสถานการณ์ โดยจะคำนึงถึงผลประโยชน์ลูกค้าเป็นสำคัญ

วันเดินทาง	ผู้ใหญ่ (พัก 2-3 ท่าน) (ไม่มีราคาเด็ก)	พักเดี่ยวจ่ายเพิ่ม	Infant (ไม่เกิน 2 ปี)	ค่าทิป (ไกด์+คนขับ+หัวหน้าทัวร์)	มัดจำ/ที่นั่ง
16-19 เมษายน 2569	24,999 บาท +960 บาท ค่าภาษีน้ำมัน เชื้อเพลิง (Fuel Surcharge)	5,000 บาท	6,000 บาท	1,500 บาท	10,000 บาท
23-26 เมษายน 2569	24,999 บาท +960 บาท ค่าภาษีน้ำมัน เชื้อเพลิง (Fuel Surcharge)	5,000 บาท	6,000 บาท	1,500 บาท	10,000 บาท
1-4 พฤษภาคม 2569	24,999 บาท +960 บาท ค่าภาษีน้ำมัน เชื้อเพลิง (Fuel Surcharge)	5,000 บาท	6,000 บาท	1,500 บาท	10,000 บาท

ชำระค่าทิปที่สนามบินวันเดินทาง ท่านละ 1,500บาท

วันที่หนึ่ง กรุงเทพฯ- Guangzhou- รับคณะที่สนามบิน- วัดต้าฝอ- ซื่อปี้กงถนนปักกิ่ง- จัตุรัสฮวาเฉิง- Guangzhou Tower- -/-/D  
เดินทางเข้าที่พัก  
(BKK-CAN CZ362/08.20-12.20)

05.30 น. คณะพบกัน ณ จุดนัดหมาย สนามบินสุวรรณภูมิ เคาน์เตอร์สายการบิน China Southern Airlines (CZ) โดยจะมีเจ้าหน้าที่คอยอำนวยความสะดวกในการออกบัตรโดยสารและโหลดสัมภาระต่างๆ แก่ท่าน

08.20 น. ออกเดินทางสู่เมือง Guangzhou ประเทศจีน โดยสายการบิน China Southern Airlines (CZ) เที่ยวบิน CZ362  
(มีบริการ Snack Box)



12.20 น. เดินทางถึงเมือง Guangzhou นำท่านผ่านพิธีการตรวจคนเข้าเมือง จากนั้นแต่ละท่านรับกระเป๋าสัมภาระที่โหลดตรวจเช็คให้เรียบร้อย (ประเทศจีนเร็วกว่าไทย 1 ชั่วโมง) หลังจากนั้น นำท่านทำบัตรเพื่อเข้างาน (Guangzhou Trade Fair) Canton Fair เพื่อรับบัตรแข็ง

Guangzhou (Guangzhou) เป็นเมืองเอกของมณฑล Guangdong ตั้งอยู่ทางตอนใต้ของประเทศจีน ถือเป็นหนึ่งในเมืองเศรษฐกิจสำคัญที่สุดของจีน และมีบทบาทโดดเด่นในฐานะศูนย์กลางการค้า การคมนาคม และวัฒนธรรมมาอย่างยาวนาน ปัจจุบัน Guangzhou เป็นที่รู้จักในระดับนานาชาติจากการจัดงานแสดงสินค้านำเข้า-ส่งออกที่ใหญ่ที่สุดของจีน คือ "Canton Fair" ซึ่งดึงดูดนักธุรกิจและนักลงทุนจากทั่วโลก นอกจากนี้ เมืองยังเต็มไปด้วยแหล่งท่องเที่ยวทางวัฒนธรรม วัดโบราณ สถาปัตยกรรมร่วมสมัย และอาหาร Guangzhou ที่มีชื่อเสียงระดับโลก ทำให้ Guangzhou เป็นจุดหมายปลายทางที่น่าสนใจทั้งด้านการท่องเที่ยวและธุรกิจอย่างแท้จริง นำท่านเดินทางสู่ วัดต้าฝอ (Dafo Temple) หรือที่แปลตรงตัวว่า "วัดพระใหญ่" วัดเก่าแก่ที่มีประวัติยาวนานกว่า 1,000 ปี (สมัยราชวงศ์ซ่ง) วัดนี้ถือเป็นศูนย์รวมจิตใจของชาวพุทธในท้องถิ่น จุดเด่นของวัดแห่งนี้คือ พระพุทธรูปองค์ใหญ่ ซึ่งเป็นหนึ่งในองค์ที่สูงที่สุดในเมือง Guangzhou ตั้งตระหง่านอยู่ภายในวิหารกลาง รายล้อมด้วยสถาปัตยกรรมจีนดั้งเดิมที่เรียกว่า



สมควร

แก่เวลา นำท่านอิสระกับการช้อปปิ้งที่ ถนนปักกิ่ง (Beijing Road) ที่นี่คือแหล่งช้อปปิ้งยอดนิยมใจกลางเมือง กวางโจว ที่คึกคักไปด้วยสีสันและบรรยากาศที่มีชีวิตชีวา สองฝั่งถนนเรียงรายไปด้วยร้านค้าแบรนด์ดัง สินค้าแฟชั่น เครื่องสำอาง ร้านอาหาร และของฝากของที่ระลึกมากมาย จุดเด่นที่ไม่เหมือนใครของถนนสายนี้ คือ โบราณสถานใต้กระจก ที่เผยให้เห็นซากถนนในยุคราชวงศ์โบราณซ่อนอยู่ใต้ถนนปัจจุบัน ทำให้การเดินช้อปปิ้งที่นี่ไม่ใช่แค่เรื่องของสินค้า แต่ยังเป็นการสัมผัสประวัติศาสตร์ที่ซ่อนอยู่ใต้ฝ่าเท้าอย่างน่าสนใจ



ถนนปักกิ่ง (Beijing Road)

ท่านชม จตุรัสฮวาเฉิง (Huacheng Square) หรือที่มีความหมายว่า “จัตุรัสดอกไม้” แลนด์มาร์คสำคัญใจกลางเมือง กวางโจว ที่ผสมผสานความรุ่มรึ้นของธรรมชาติเข้ากับความทันสมัยของเมืองได้อย่างลงตัว บรรยากาศโดยรอบมีความรุ่ม รึ้น รายล้อมด้วยสวนต้นไม้ ทางเดินกว้าง น้ำพุ และลานกิจกรรมที่เหมาะสมสำหรับการเดินเล่น ถ่ายภาพ หรือพักผ่อนชมวิว โดยเฉพาะในช่วงเย็นที่ตึกโดยรอบจะเปิดไฟประดับสว่างไสว สะท้อนลงผิวน้ำอย่างสวยงาม



จตุรัสฮวาเฉิง (Huacheng Square)

นำท่านสู่ กวางโจวทาวเวอร์ (Canton Tower) ชมความงดงามของหอคอยที่เป็นสัญลักษณ์ประจำเมืองกวางโจว (ด้าน นอก) โดดเด่นด้วยสถาปัตยกรรมทรงบิดเกลียวคล้ายเอวบางอันเป็นเอกลักษณ์ สูงกว่า 600 เมตร จนกลายเป็นหนึ่งใน หอคอยที่สูงที่สุดของโลก ความสวยงามของหอคอยสามารถมองเห็นได้จากระยะไกล และกลายเป็นจุดที่ทุกคนต้องแวะมา

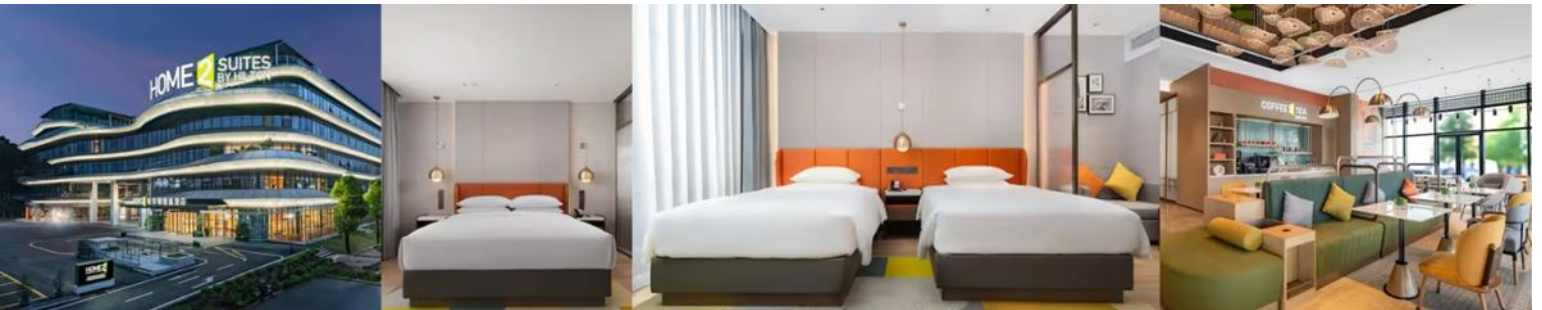
ชมและถ่ายภาพเป็นที่ระลึก ในช่วงกลางวัน หอคอยจะเผยให้เห็นโครงสร้างเหล็กอันงดงามที่ออกแบบอย่างพิถีพิถัน ตัดกับ  
ท้องฟ้าสีครามอย่างลงตัว



**ค่ำ**                    **รับประทานอาหาร ณ ภัตตาคาร (มือที่ 1) เมนูพิเศษ : ท่านอย่าง**



จากนั้นเดินทางเข้าสู่โรงแรมที่พัก Home 2 Suite by Hilton Guangzhou Huadu 4 ดาวมาตรฐานหรือเทียบเท่า



**วันที่สอง**                    **เข้าชมงานทิวทัศน์เทรด์แฟร์ ครั้งที่ 139 ตามอัยยาศัย**

**B/-/D**

**เช้า**                    **รับประทานอาหารเช้า ณ โรงแรม (มือที่ 2)**

หลังอาหารเช้า นำท่านเดินทางสู่ ศูนย์แสดงสินค้านานาชาติทิวทัศน์ (Canton Fair Complex) เพื่ออิสระเข้าชมงาน

กวางโจวเทรดแฟร์ ครั้งที่ 139 งานแสดงสินค้านานาชาติที่ยิ่งใหญ่ที่สุดของจีน และเป็นหนึ่งในงานแสดงสินค้าระดับโลกที่  
นักธุรกิจจากทั่วโลกต่างเฝ้ารอ Canton Fair จัดขึ้นปีละ 2 ครั้ง รวมผู้ซื้อและผู้ขายจากกว่า 200 ประเทศทั่วโลกมาไว้ในที่  
เดียว เป็นเวทีสำหรับเจรจาธุรกิจ แลกเปลี่ยนไอเดีย ค้นพบสินค้าใหม่ ๆ และสร้างคอนเน็คชั่นทางธุรกิจที่ทรงพลัง ภายใน  
งานครอบคลุมสินค้าหลากหลายอุตสาหกรรม ทั้ง อิเล็กทรอนิกส์ เสื้อผ้า เฟอร์นิเจอร์ อาหาร เครื่องใช้ในบ้าน และอีก  
มากมาย เหมาะสำหรับทั้งนักลงทุน ผู้นำเข้า-ส่งออก หรือผู้ที่กำลังมองหาแรงบันดาลใจทางธุรกิจในระดับสากล

## กวางโจวINSQIWF (Canton Fair Complex)



**เที่ยง** อิสระท่านรับประทานอาหารกลางวันตามอัธยาศัยภายในงาน

สมควรแก่เวลานำท่านรับประทานอาหารเย็น

**ค่ำ** รับประทานอาหารค่ำ ณ ภัตตาคาร (มีที่ 3) เมนูพิเศษ บุฟเฟต์ Seafood



จากนั้นเดินทางเข้าสู่โรงแรมที่พัก Home 2 Suite by Hilton Guangzhou Huadu 4 ดาวมาตรฐานหรือเทียบเท่า

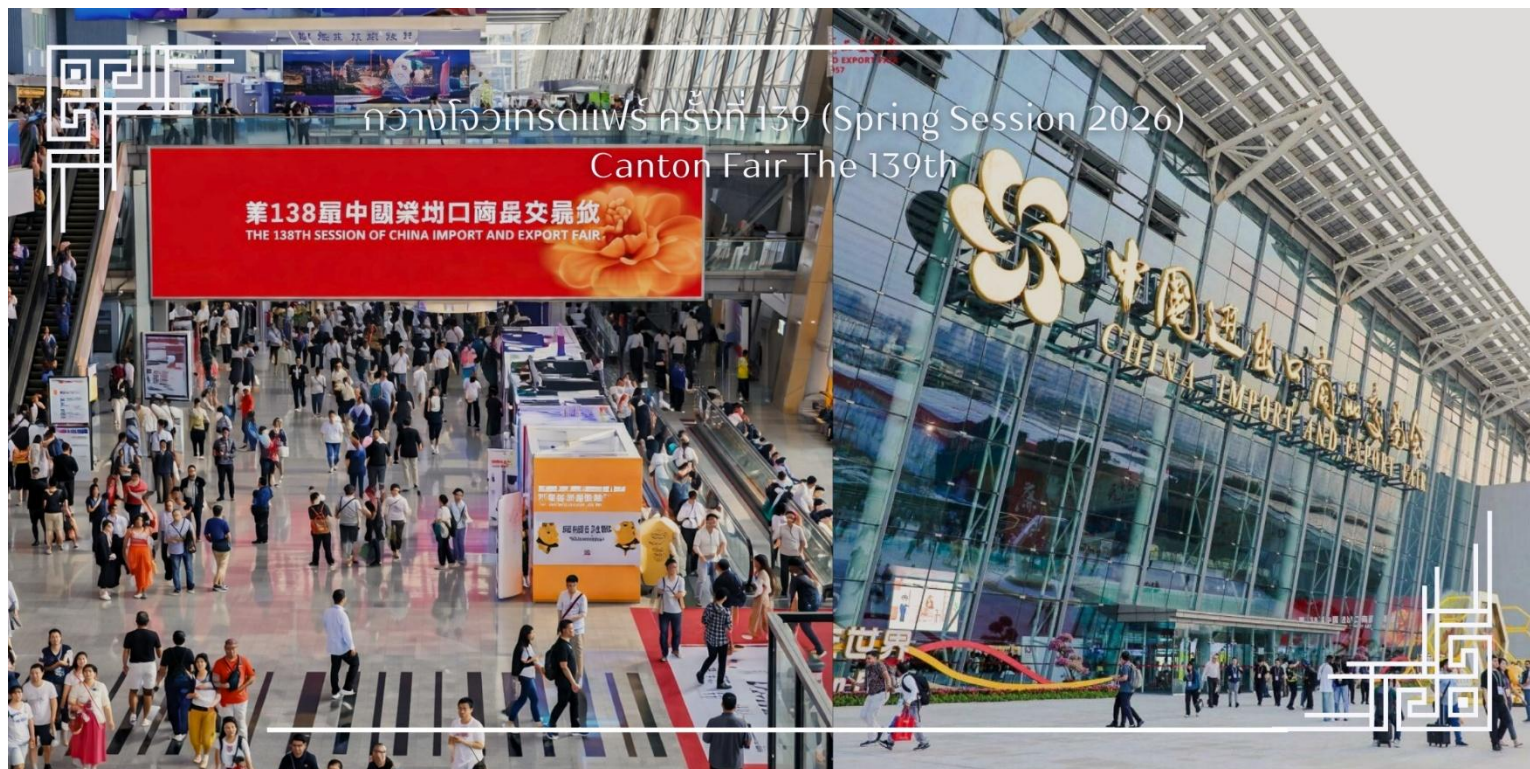


วันที่สาม เข้าชมงานกาฉางโจวเทรดแฟร์ ครั้งที่ 139 ตามอัยาศัย-หย่งซิงฟาง

B/-/D

เช้า รับประทานอาหารเช้า ณ โรงแรม (มื้อที่ 4)

หลังอาหารเช้า นำท่านเดินทางสู่ ศูนย์แสดงสินค้านานาชาติกวางโจว (Canton Fair Complex) เพื่ออิสระเข้าชมงานกาฉางโจวเทรดแฟร์ ครั้งที่ 139 งานแสดงสินค้านานาชาติที่ยิ่งใหญ่ที่สุดของจีน และเป็นหนึ่งในงานแสดงสินค้าระดับโลกที่นักธุรกิจจากทั่วโลกต่างเฝ้ารอ Canton Fair จัดขึ้นปีละ 2 ครั้ง รวมผู้ซื้อและผู้ขายจากกว่า 200 ประเทศทั่วโลกมาไว้นัดเดียว เป็นเวทีสำหรับเจรจาธุรกิจ แลกเปลี่ยนไอเดีย ค้นพบสินค้าใหม่ ๆ และสร้างคอนเน็คชั่นทางธุรกิจที่ทรงพลัง ภายในงานครอบคลุมสินค้าหลากหลายอุตสาหกรรม ทั้ง อิเล็กทรอนิกส์ เสื้อผ้า เฟอร์นิเจอร์ อาหาร เครื่องใช้ในบ้าน และอีกมากมาย เหมาะสำหรับทั้งนักลงทุน ผู้นำเข้า-ส่งออก หรือผู้ที่กำลังมองหาแรงบันดาลใจทางธุรกิจในระดับสากล



เที่ยง อิสระท่านรับประทานอาหารกลางวันตามอัยาศัยภายในงาน

## สมควรแก่เวลานำท่านรับประทานอาหารเย็น

ค่ำ

### รับประทานอาหารค่ำ ณ ภัตตาคาร (มื้อที่ 5) เมนูพิเศษ บุฟเฟต์นานาชาติ



รวบรวมเมนูจากทั่วทุกมุมโลกมาไว้ในที่เดียว ไม่ว่าจะเป็นอาหารจีนแท้ต้นตำรับ อาหารญี่ปุ่นสุดพิถีพิถัน อาหารยุโรปคลาสสิก หรือซีฟู้ดสดใหม่ คุณจะลิ้มรสความหลากหลายในบรรยากาศหรูหรา พร้อมบริการมาตรฐานโรงแรมระดับ 5 ดาว บุฟเฟต์นานาชาติในกว้างใจจึงเป็นอีกหนึ่งประสบการณ์ที่ไม่ควรพลาด จากนั้นเดินทางเข้าสู่โรงแรมที่พัก Home 2 Suite by Hilton Guangzhou Huadu 4 ดาวมาตรฐานหรือเทียบเท่า



วันที่ไม่      วัดไทรทกตัน-สวนสาธารณะเยอเซียว-อนุสาวรีย์แพะห้าตัว-ตลาดอีเต๋อคู่-สนามบินกว้างโจว-เดินทางกลับ      B/L/-  
กรุงเทพฯ(CAN-BKK CZ361/20.05-22.00)

เช้า

### รับประทานอาหารเช้า ณ โรงแรม (มื้อที่ 6)

นำท่านชม วัดไทรทกตัน ตั้งอยู่บนถนนลิ่วหลง ซึ่งเป็นสถาปัตยกรรมที่มีความสวยงามตกแต่งอย่างดีทั้งภายนอกและภายใน ซึ่งซิกเนเจอร์ของวัดอย่างเจดีย์ดอกไม้มีรูปแบบเป็นอาคารแปดเหลี่ยม ที่มีความสวยงามเป็นเอกลักษณ์รวมไปถึงหากใครได้มาไหว้ขอพรสิ่งศักดิ์สิทธิ์ภายในวัดจะมีความโชคดีทั้งโชคลาภและการทำงาน

วัดไทรหกต้น (Temple of the Six Banyan Trees)



นำท่านถ่ายรูปเช็คอินสวนสาธารณะเย่อเซี่ยวซึ่งเป็นสวนสาธารณะขนาดใหญ่ที่สุดในเมืองกวางโจว และนำท่านชมอนุสาวรีย์แพะห้าตัว นับว่าเป็นอีกแลนด์มาร์กกวางโจว สัญลักษณ์ของแพะห้าตัวคาบรวงข้าว 6 รวง เป็นสัญลักษณ์ประจำเมืองกวางโจวมีการแกะสลักด้วยหินแกรนิตอย่างสวยงาม และบริเวณโดยรอบยังมีกิจกรรมการรำไทเก๊กของผู้สูงอายุและคนในชุมชนกวางเจาภายใต้บรรยากาศของสวนสาธารณะที่ร่มรื่น จึงเป็นที่พักผ่อนหย่อนใจได้ทั้งนักท่องเที่ยวและผู้คนในกวางโจวได้ดีเลยทีเดียว

อนุสาวรีย์แพะห้าตัว (Five Rams Statue)





หลังอาหารกลางวันนำท่านสู่ ตลาดอีเต๋อหลู่ (Yide Lu Market) หนึ่งในตลาดค้าส่งที่มีชื่อเสียงของเมืองกวางโจว ตั้งอยู่ในย่านการค้าคึกคักริมแม่น้ำจูเจียง ตลาดแห่งนี้ขึ้นชื่อเรื่องสินค้านานาชนิด ทั้งของตกแต่งบ้าน สินค้าเทศกาล ของเล่น อุปกรณ์งานฝีมือ ตลอดจนของที่ระลึกมากมาย ในราคาย่อมเยา บรรยากาศภายในตลาดเต็มไปด้วยร้านค้าหลากหลายให้เลือกชมและ ซ้อปปิ้งอย่างเพลิดเพลิน

นำท่านเดินทางสู่สนามบินเมืองกวางโจว

20.05 น. ออกเดินทางจากเมืองกวางโจว โดยสายการบิน China Southern Airlines (CZ) เที่ยวบิน CZ361

(มีบริการ Snack Box)

22.00 น. เดินทางถึงสนามบินสุวรรณภูมิ





# Check-List

## เอกสารทำบัตรเข้างาน



สำเนาพาสปอร์ตแบบเต็ม  
ไม่มีเงาสะท้อน



รูปถ่ายฉากรหลังสีขาว  
2 นิ้ว 2 ใบ



นามบัตรภาษาอังกฤษ  
ของผู้เดินทาง 2 ใบ



สำเนาบัตรเข้างานที่เคยได้รับ  
(กรณีที่เคยได้รับแล้ว)



# 139th CANTON FAIR

Spring Session (April-May 2026, Phases 1-3)

## สรุปแต่ละเฟส งานกาฉางโจวเทรดแฟร์ 2026



### สถานที่จัดงาน

ศูนย์นิทรรศการนำเข้าและส่งออกแห่งประเทศจีน  
China Import and Export Fair Complex, Guangzhou | China



### เฟส 1



อุตสาหกรรม  
เทคโนโลยี และ นวัตกรรม

📅 15-19 เมษายน 2569

- ☑ เครื่องจักรอุตสาหกรรม  
เครื่องจักรการผลิต ระบบอัตโนมัติ
- ☑ อุปกรณ์ไฟฟ้า อิเล็กทรอนิกส์  
และ เครื่องใช้ไฟฟ้าในบ้าน
- เทคโนโลยีพลังงานใหม่
- ☑ พลังงานสะอาด  
วัสดุอุตสาหกรรมขั้นสูง
- ยานยนต์ ชิ้นส่วนยานยนต์
- ☑ รถพลังงานไฟฟ้า  
จักรยาน และ รถจักรยานยนต์
- ☑ ฮาร์ดแวร์ เครื่องมืออุตสาหกรรม  
ระบบไฟและแสงสว่าง

### เฟส 2



สินค้าอุปโภคบริโภค  
และ การตกแต่งบ้าน

📅 23-27 เมษายน 2569

- ☑ ของใช้ในบ้าน เครื่องครัว  
เครื่องใช้ภายในครัวเรือน
- ☑ เฟอร์นิเจอร์ ของตกแต่งบ้าน  
ของตกแต่งสวน
- เซรามิก แก้ว
- ☑ งานหัตถศิลป์  
และ ของตกแต่งเชิงดีไซน์
- ☑ ของขวัญ ของพรีเมียม  
สินค้าเทศกาล
- ☑ วัสดุก่อสร้าง  
และ ตกแต่งอาคารบางประเภท

### เฟส 3



แฟชั่น สุขภาพ  
และ สินค้าในชีวิตประจำวัน

📅 1-5 พฤษภาคม 2569

- ☑ เสื้อผ้าแฟชั่น เสื้อผ้ากีฬา  
เสื้อผ้าเด็ก และ สิ่งทอ
- ☑ รองเท้า กระเป๋า เครื่องประดับ  
และ อุปกรณ์แฟชั่น
- ผลิตภัณฑ์ดูแลส่วนบุคคล
- ☑ เครื่องสำอาง  
และ สินค้าเพื่อสุขภาพ
- ☑ สินค้าแม่ และ เด็ก  
ของเล่น อุปกรณ์การเรียนรู้
- ☑ อุปกรณ์สำนักงาน  
กระเป๋าเดินทาง และ สินค้าไลฟ์สไตล์

## เงื่อนไขการจองทัวร์

- ⚠️ กรุณาทำการจองล่วงหน้าอย่างน้อย 30 วัน ก่อนออกเดินทาง พร้อมชำระเงินมัดจำครั้งที่ 1 ท่านละ 10,000 บาท หลังจากส่งเอกสารยืนยันการจอง ภายใน 48 ชั่วโมง โดยระบบจะยกเลิกอัตโนมัติทันที หากยังไม่ได้รับยอดเงินตามเวลาที่กำหนด **สำหรับรายการใกล้วันเดินทาง หรือรายการลดราคาพิเศษ ทางบริษัทขอสงวนสิทธิ์เรียกเก็บค่าบริการ เต็มจำนวน เท่านั้น**
- ⚠️ กรุณาชำระค่าทัวร์ส่วนที่เหลืออย่างน้อย 20 วัน ก่อนออกเดินทาง หากท่านไม่ชำระภายในระยะเวลาที่บริษัทกำหนด ทางบริษัทจะถือว่าท่านสละสิทธิ์ยกเลิกการเดินทาง และ ขอสงวนสิทธิ์ไม่สามารถคืนเงินมัดจำให้ท่าน ไม่ว่าส่วนใดส่วนหนึ่งก็ตาม
- ⚠️ กรณีลูกค้าทำการจองภายในระยะเวลาคงเหลือไม่ถึง 15 วัน ก่อนออกเดินทาง ทางบริษัทขอสงวนสิทธิ์ในการเรียกเก็บค่าทัวร์เต็มจำนวน 100%

## เงื่อนไขการยกเลิก และ เปลี่ยนแปลงการเดินทาง

- ⚠️ ยกเลิกก่อนการเดินทางตั้งแต่ 30 วันขึ้นไป คืนเงินค่าทัวร์โดยหักค่าใช้จ่ายที่เกิดขึ้นจริง \*ในกรณีที่วันเดินทางตรงกับวันหยุดนักขัตฤกษ์ ต้องยกเลิกก่อน 45 วัน\*
- ⚠️ ยกเลิกก่อนการเดินทาง 15-29 วัน คืนเงิน 50%ของค่าทัวร์ หรือหักค่าใช้จ่ายตามจริง เช่น ค่ามัดจำตัวเครื่องบิน โรงแรม และ ค่าใช้จ่ายจำเป็นอื่นๆ
- ⚠️ ยกเลิกก่อนการเดินทางน้อยกว่า 15 วัน ขอสงวนสิทธิ์ไม่คืนเงินค่าทัวร์ที่ชำระแล้วทั้งหมด
- ⚠️ กรณีมีเหตุยกเลิกทัวร์ โดยไม่ใช่ความผิดของบริษัททัวร์ เช่น มีนโยบายห้ามการเข้าออกของแต่ละประเทศ หรือการยกเลิกเที่ยวบินโดยสารการบิน บริษัทจะเก็บเป็นเครดิตหรือเลื่อนการเดินทางในพีเรียดถัดไปให้กับลูกค้า โดยยึดตามนโยบายของสายการบินและโรงแรม และไม่สามารถคืนเงินได้ทุกกรณี

## อัตราค่าบริการนี้รวม

- ✅ ค่าบัตรโดยสารโดยเครื่องบิน (ตัว) ไป และ กลับพร้อมคณะ ชั้นประหยัด (ECONOMY CLASS) รวมถึงค่าภาษีสนามบินและค่าภาษีน้ำมันทุกแห่ง กรณีต้องการอัพเกรด UPGRADE ใช้วีลแชร์ (WHEEL CHAIR) หรือ เปลี่ยนแปลงบัตรโดยสาร ไม่ว่าจะเที่ยวใด เที่ยวหนึ่ง กรุณาติดต่อเจ้าหน้าที่ฝ่ายขาย ทางบริษัทขอสงวนสิทธิ์ในการเรียกเก็บค่าใช้จ่ายตามจริงที่เกิดขึ้นกับผู้เดินทาง
- ✅ ค่าธรรมเนียมน้ำหนักกระเป๋าสำหรับโหลดใต้ท้องเครื่องไม่เกิน 23 ก.ก. 1 ชั้นเท่านั้น และถือขึ้นเครื่องบินได้น้ำหนักไม่เกิน 7 ก.ก. ต่อท่าน (ตามเงื่อนไขของสายการบิน)
- ✅ ภาษีมูลค่าเพิ่ม 7 % (เฉพาะค่าบริการ) และ ภาษีหัก ณ ที่จ่าย 3 % (เฉพาะค่าบริการ)
- ✅ ค่ารถโค้ชปรับอากาศตลอดเส้นทางตามรายการระบุ (ยังไม่รวมทิปพนักงานขับรถ)
- ✅ ค่าเข้าชมสถานที่ตามที่ระบุในโปรแกรมท่องเที่ยว
- ✅ ค่าจ้างมัคคุเทศก์และหัวหน้าทัวร์นำเที่ยวตลอดการเดินทาง (ไม่ใช่ค่าทิป)
- ✅ ค่าอาหาร ตามรายการที่ระบุในโปรแกรมการเดินทาง
- ✅ ค่าโรงแรมที่พักระดับมาตรฐานตามรายการที่ระบุ (พัก 2-3 ท่าน ต่อ ห้อง กรณีพัก 3 ท่านจะเป็นเตียงเสริม 1 ท่าน) ในกรณีมีงานเทศกาลแข่งชกกีฬา หรือ กิจกรรมอื่นๆ ที่ทำให้โรงแรมตามรายการที่ระบุเต็ม ทางบริษัทขอสงวนสิทธิ์ในการปรับเปลี่ยนโรงแรมที่พัก ทางบริษัทไม่มีนโยบายจัดคูนอนให้กับลูกค้าที่ไม่รู้จักกันมาก่อน เช่น กรณีที่ท่านเดินทาง 1 ท่าน จำเป็นต้องชำระค่าห้องพักเดี่ยวตามที่ระบุ

✔ ประกันอุบัติเหตุระหว่างการเดินทาง วงเงินท่านละ 1,000,000 บาท (เงื่อนไขตามกรมธรรม์)

### อัตราค่าบริการนี้ ไม่รวม

- ✘ ค่ามินิบาร์ในห้องพัก(ถ้ามี) และค่าใช้จ่ายส่วนตัว นอกเหนือจากที่ระบุในรายการ
- ✘ ค่าอาหารสำหรับท่านที่ท่านเจ มังสวิรัต หรืออาหารสำหรับมุสลิม
- ✘ ค่าธรรมเนียมการเข้าชมสถานที่ของชาวต่างชาติที่เพิ่มเติมตามการจ่ายจริง
- ✘ ไม่รวมค่าธรรมเนียมในกรณีที่กระเป๋าสัมภาระที่มีน้ำหนักเกินกว่าที่สายการบินนั้นๆกำหนดหรือสัมภาระใหญ่เกินขนาดมาตรฐาน
- ✘ ค่าธรรมเนียมการจองที่นั่งบนเครื่องบินตามความต้องการเป็นกรณีพิเศษหากสามารถทำได้ ทั้งนี้ขึ้นอยู่กับสายการบิน และ รุ่นของเครื่องบินแต่ละไฟล์ท์ที่ใช้บิน ซึ่งอาจเปลี่ยนแปลงได้อยู่ที่สายการบินเป็นผู้กำหนด
- ✘ ค่าภาษีน้ำมัน ที่สายการบินเรียกเก็บเพิ่ม ภายหลังจากทางบริษัทฯ ได้ออกตัวเครื่องบินไปแล้ว
- ✘ VAT 7% และภาษีหัก ณ ที่จ่าย 3% กรณีต้องการออกใบเสร็จรับเงินในนามบริษัทจากค่าทัวร์เต็มทั้งหมด
- ✘ ค่าทิปพนักงานขับรถ หัวหน้าทัวร์ และ มัคคุเทศก์ท้องถิ่น ต่อผู้เดินทาง 1 ท่าน รวมไปถึงเด็ก ยกเว้นเด็กอายุไม่ถึง 2 ปี ณ วันเดินทางกลับ (Infant) ทั้งนี้ท่านสามารถให้มากกว่านี้ได้ตามความเหมาะสมและความพึงพอใจของท่าน โดยส่วนนี้ ทางบริษัทฯ ขอสงวนสิทธิ์ในการเรียกเก็บก่อนเดินทางทุกท่าน ที่สนามบิน ในวันเดินทาง
- ✘ ค่าวีซ่าเดี่ยวและวีซ่ากรุ๊ปเข้าประเทศจีน \*\* ในกรณีรัฐบาลจีนประกาศยกเลิกฟรีวีซ่า ไม่ว่าจะด้วยสาเหตุใดๆทั้งสิ้น ผู้เดินทางจะต้องเสียค่าใช้จ่ายในการทำวีซ่าด้วยตนเอง\*\*
- ✘ ไม่รวมค่าทิปการบริการของไกด์ท้องถิ่น คนขับรถ และหัวหน้าทัวร์ ตามที่รายการกำหนด

### ทางบริษัทฯ ขอสงวนสิทธิ์ความรับผิดชอบใด ๆ ในกรณีดังต่อไปนี้

- ✔ หากเกิดกรณีความล่าช้าจากสายการบิน, การประท้วง, การนัดหยุดงาน, การก่อกองจลาจล, การปิดด่าน, ภัยธรรมชาติ หรือกรณีที่ท่านถูกปฏิเสธการเข้าหรือออกเมืองจากเจ้าหน้าที่ตรวจคนเข้าเมืองหรือเจ้าหน้าที่กรมแรงงานทั้งจากไทยและต่างประเทศ ซึ่งอยู่นอกเหนือความรับผิดชอบของบริษัทฯ
- ✔ หากท่านใช้บริการของทางบริษัทฯ ไม่ครบ อาทิ ไม่เที่ยวบางรายการ, ไม่ทานอาหารบางมื้อ เพราะค่าใช้จ่ายทุกอย่างทางบริษัทฯ ได้ชำระค่าใช้จ่ายให้ตัวแทนต่างประเทศแบบเหมาขาดก่อนออกเดินทางแล้ว
- ✔ หากเกิดทรัพย์สินสูญหายจากการโจรกรรมและ/หรือ เกิดอุบัติเหตุสูญหายที่เกิดจากความประมาทของตัวนักท่องเที่ยวเอง
- ✔ ตัวเครื่องบินเป็นตัวราคาพิเศษ หากท่านไม่เดินทางพร้อมคณะไม่ว่าจะด้วยเหตุใดก็ตาม ไม่สามารถนำมาเลื่อนวันเดินทางหรือคืนเงินได้